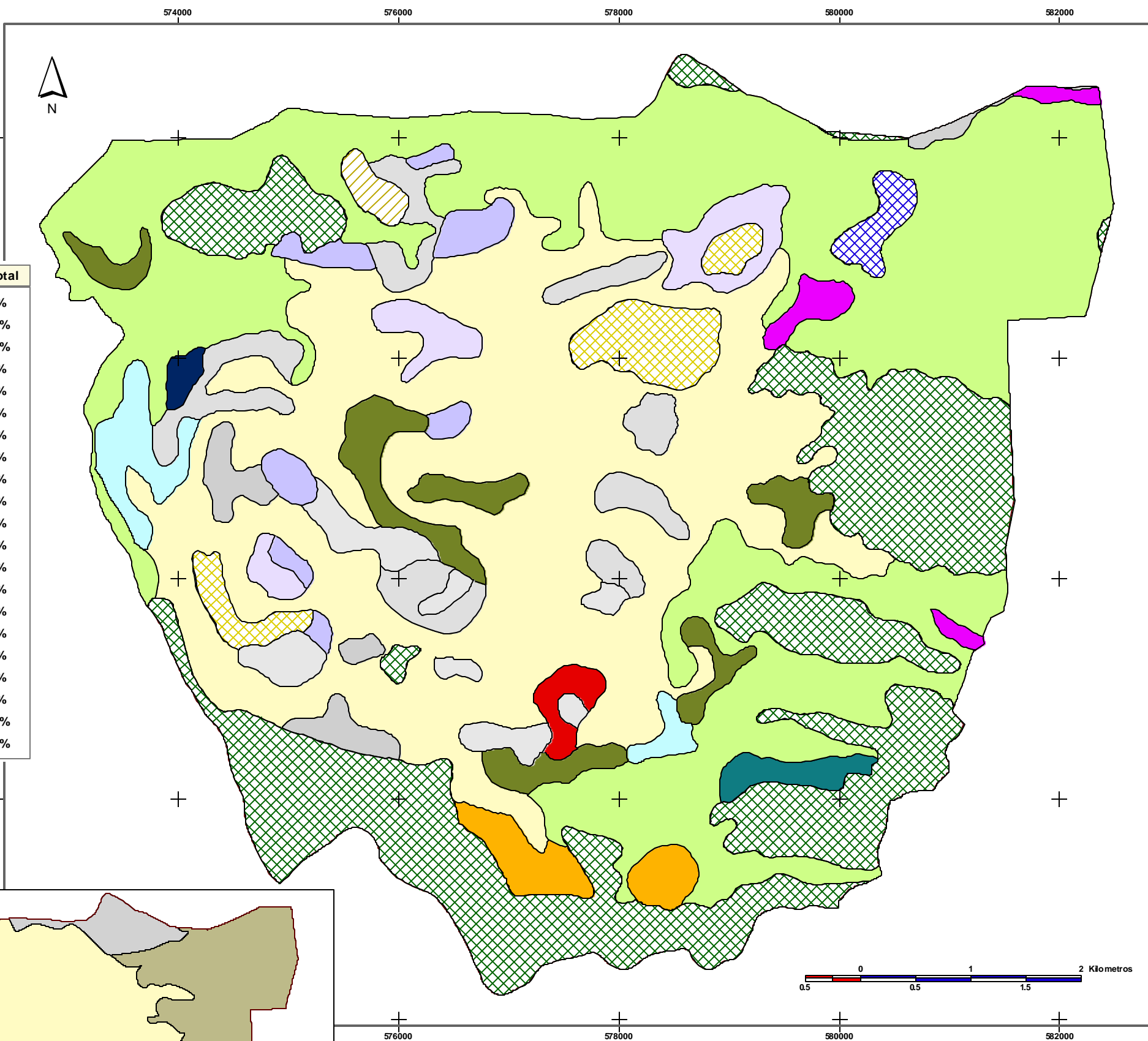
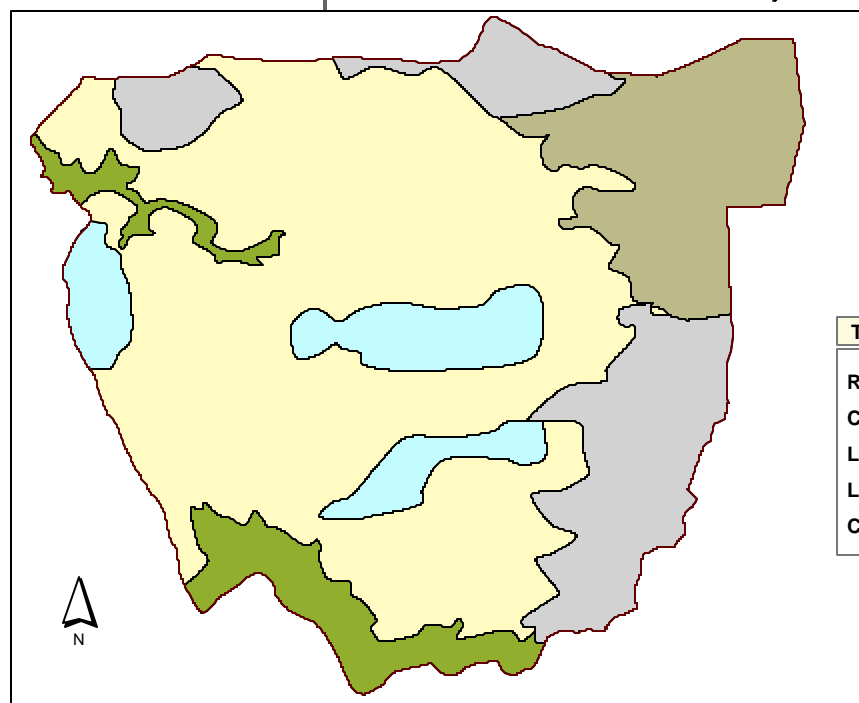


CLASE	Superficie (ha.)	% sup. total
II e-1	133,1	2,3%
III e-1	0,2	0,01%
III e-3	1567,7	27,4%
III e-5	22,5	0,4%
IV e-2	96,6	1,7%
IV e-3	83,2	1,4%
IV e-5	90,3	1,6%
IV es-1	34,2	0,6%
IV es-2	34,6	0,6%
IV w-1	12,9	0,2%
V w-1	14,0	0,2%
VI e-1	185,1	3,2%
VI e-2	115,5	2,0%
VI e-3	63,4	1,1%
VI e-4	106,0	1,8%
VI es-1	77,9	1,3%
VI es-2	27,7	0,5%
VI s-1	48,2	0,8%
VII e-1	112,4	1,9%
VII es-1	1753,8	30,6%
VIII	1151,1	20,0%



LEENDA

CLASES AGROLÓXICAS	TIPOS DE SOLOS
II e-1	Cambisoles
III e-3	Cambisoles-Regosoles
III e-5	Leptosol-Regosol (Histosol)
IV e-2	Leptosoles
IV e-3	Regosoles
IV e-5	
IV es-1	
IV es-2	
IV w-1	
V w-1	
VI e-1	
VI e-2	
VI e-3	
VI e-4	
VI es-1	
VI es-2	
VI s-1	
VII e-1	
VII es-1	
VIII	



TIPO DE SOLOS	Superficie (ha.)	% sup. total
Regosoles	3.158,9	55,1%
Cambisoles	464,1	8,1%
Leptosoles	924,3	16,1%
Leptosol-Regosol (Histosol)	790,9	13,8%
Cambisol-Regosol	392,6	6,8%

PLANO DE INFORMACIÓN

TITULO	SOLOS CLASES AGROLÓXICAS TIPOS DE SOLO	Nº PLANO : 7
ESCALA	VARIAS	
REDACTOR	Antonio de Vega Rodríguez - Arquitecto	